



# WM 8



## 8" / 20 cm high dynamic woofer

- luftgetrocknete Papiermembran
- Double roll Sicke
- +/- 4.5 mm linearer Hub
- Hinterlüftete Zentrierspinne
- guter Wirkungsgrad
- Polkern mit Kupferkappe

### Technische Daten und Parameter

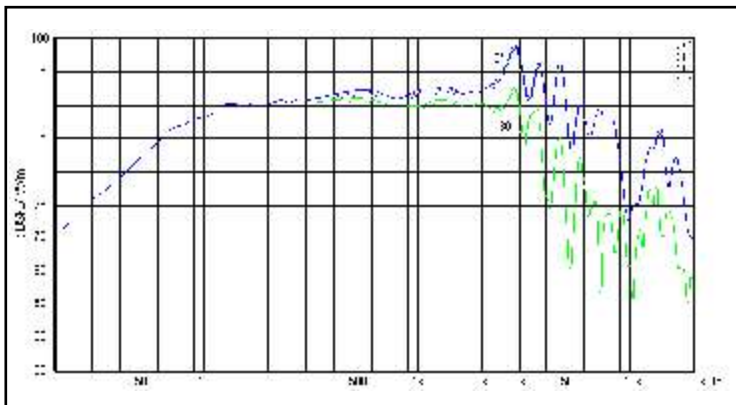
Aussendurchmesser	220 mm	fs	45 Hz	SD	214 cm <sup>2</sup>
Einbaudurchmesser	183 mm	Qms	6.2	Mms	20.7 g
Gesamthöhe	106 mm	Qes	0.33	Schwingspulendurchm.	38 mm
Einbautiefe	97 mm	Qts	0.31	Schwingspulenhöhe	15 mm
Nom Impedanz / Re	8 / 6.6 Ω	VAS	39 l	Schwingspulenindukt.	0.2 mH
Belastbarkeit R.M.S.	120 W	Bxl	10.8 Tm	Xmax	+/- 4.5 mm
	max. 300 W	SPL	93 dB	Einsatzbereich	fs - 3000 Hz

### Gehäuseempfehlungen (Der WM 8 ist für Bassreflexgehäuse geeignet)

1. Abstimmung Bassreflex 1		2. Abstimmung Bassreflex 2	
Netto-Volumen	24 l	Netto-Volumen	32 l
Abstimmfrequenz fb	50 Hz	Abstimmfrequenz fb	48 Hz
BR-Kanal	50 cm <sup>2</sup> x 16 cm	BR-Kanal	70 cm <sup>2</sup> x 18 cm

Abstimmung mit 0.5 Ohm Vorwiderstand. Diese Gehäuseempfehlungen sind Anhaltspunkte.

### Frequenzgang MPA WM8



### Wasserfalldiagramm MPA WM 8

